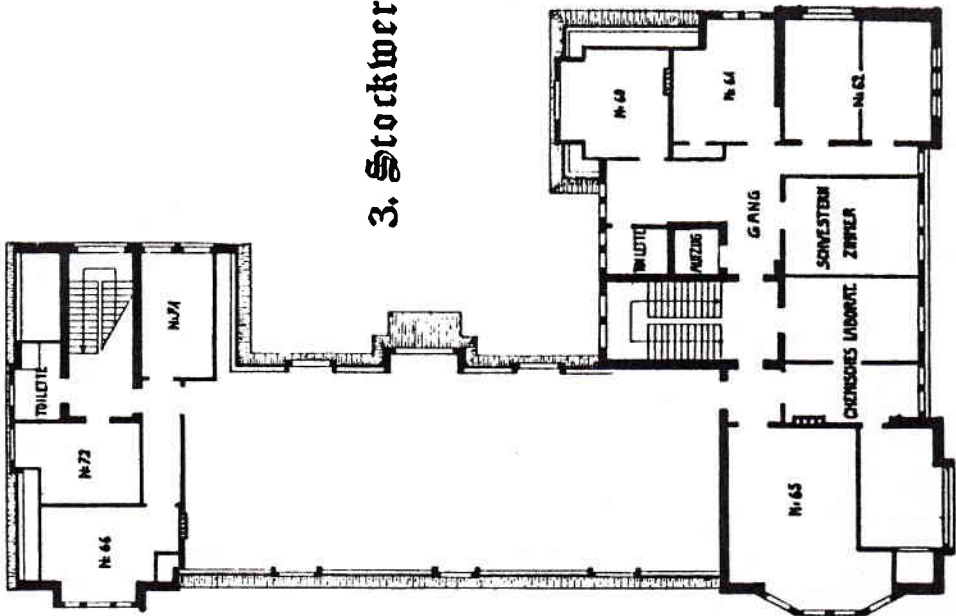
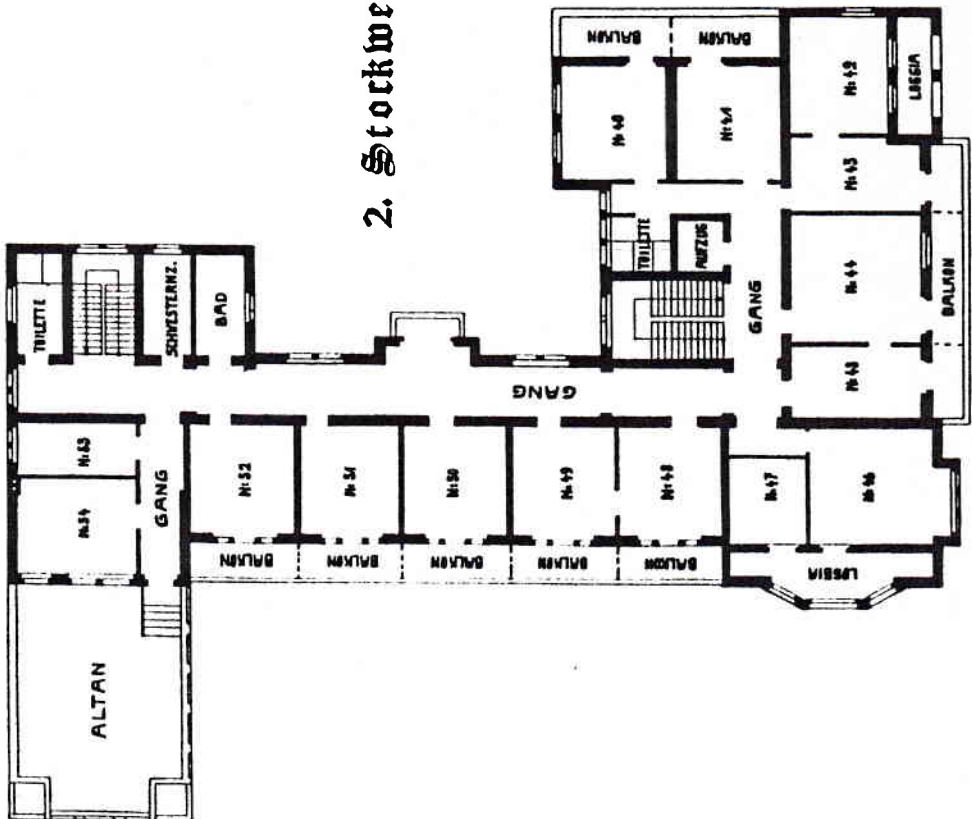


3. Stockwerk



2. Stockwerk



1

# Sanatorium Schloß Tegel

Tegel bei Berlin

**Behandlung von Tuberkulose, Krebs  
und inneren Krankheiten aller Art**

Verbindungen:

Berlin (Stettiner Vorortbahnhof) — Tegel 30 Min. Fahrzeit,  
Berlin — Tegel mit Untergrundbahn bis

Seestraße, dann weiter mit Straßenbahn 50 Min. Fahrzeit,  
Berlin — Tegel mit Straßenbahn . . . 1 Std. Fahrzeit,  
Automobile werden auf Wunsch zur Abholung von Berlin bzw. vom  
Bahnhof Tegel oder dem Endpunkt der Straßenbahn gestellt.  
Fußweg vom Endpunkt der Straßenbahn bzw. vom Bahnhof  
Tegel 10 Minuten.

Fernsprecher: Amt Tegel 3050, 3051.

Briefadresse: Sanatorium Schloß Tegel, Tegel bei Berlin.

Telegrammadresse: Tegelsanatorium Berlin.

Grundstein 1902

Von  
Herrn Heinz Hartmann  
Berlin - Tegel

**Spezial-Heilanstalt**  
für Behandlung jeder Art von Tuberkulose, Krebs und  
inneren Krankheiten nach dem Steding'schen Verfahren



**D**as Sanatorium liegt an einer Bucht des Tegeler Sees in herrlichster Umgebung, die im besonderen als Lieblingsitz Wilhelm von Humboldtes bekannt ist. Es ist mit zahlreichen geräumigen Balkons und Loggien versehen, von denen aus mit der Front nach Süden und Westen sich dem Auge eine prachtvolle Aussicht über Park, See und weite Wälder bietet. Die Wohn- und Schlafzimmer sind groß und hell. Sämtliche Räume haben elektrisches Licht, Zentralheizung und fließendes Wasser. In den meisten Zimmern befindet sich Fernsprecher. Besonderer Wert ist auf die behagliche Ausstattung der Gesellschaftsräume gelegt, damit der in der Besserung befindliche Patient nicht auf sein Zimmer angewiesen ist, sondern die Annehmlichkeiten, die ihm die eigene Wohnung gewährt, auch hier nicht vermisst. Im Konversationsraum ist durch eine Radio-Empfangsstation Gelegenheit zum Abhören des Berliner Rundfunkdienstes gegeben. Ein Personenaufzug verbindet die mit weiten, luftigen und hellen Gängen versehenen Stockwerke.

An das Hauptgebäude schließt sich der Wirtschaftsflügel an, in dem sich die saubere, helle Küche, eine vorzügliche Kühlanlage sowie die Dampf- und elektrische Zentrale befinden.

Eine gut ventilerte, heizbare, ca. 50 m lange Wandelbahn verbindet das Hauptgebäude mit dem Badehause, um dessen mit Fresken geschmückte und einem Springbrunnen versehene, hohe Wartehalle die Einzelbäder gruppiert sind, sowie die modernen für Damen und Herren räumlich getrennten Abteilungen mit Hallenschwimmbädern, Dampfkästen, Douchen usw.

Gleichfalls in direkter Verbindung mit dem Badehause steht die Liegehalle, von der aus der Blick, durch keine Wände und Mauern behindert, über weite Rasenflächen schweifen kann.

Die Luftverhältnisse sind als besonders günstig zu bezeichnen, da die hart angrenzenden meilenweiten Kiefern- und Laubwäldungen nicht nur einen wirksamen Schutz gegen rauhe Winde bieten, sondern staubfreie und ozonreiche Luft spenden. Einen Beweis für die temperatúrausgleichende Wirkung großer Wasserflächen gibt die im Tegeler See gelegene Insel Scharfenberg, auf der selbst tropische Gewächse im Freien überwintern.

## Verpflegung

Die Beköstigung im Sanatorium Schloß Tegel wird nach der Konstitution und Erkrankung abgestimmt. Sie ist reichlich, erlesen und von anerkannt vorzüglicher Zubereitung. Die Nahrungsmittelzufuhr wird durchaus als ein Teil der Krankenbehandlung betrachtet und entspricht in Inhalt und Zubereitung den heutigen Kenntnissen der Sonderbedürfnisse gefährdeter und tuberkulöser Menschen.



## Aufnahme und Preise

Der Pensionspreis beträgt je nach Lage der Zimmer Mark ..... pro Tag und schließt ärztliche Behandlung, Wohnung, volle Verpflegung, Beleuchtung und Heizung ein.

Besonders berechnet werden: Medikamente und außergewöhnliche ärztliche Leistungen, sowie Nachtwachen.

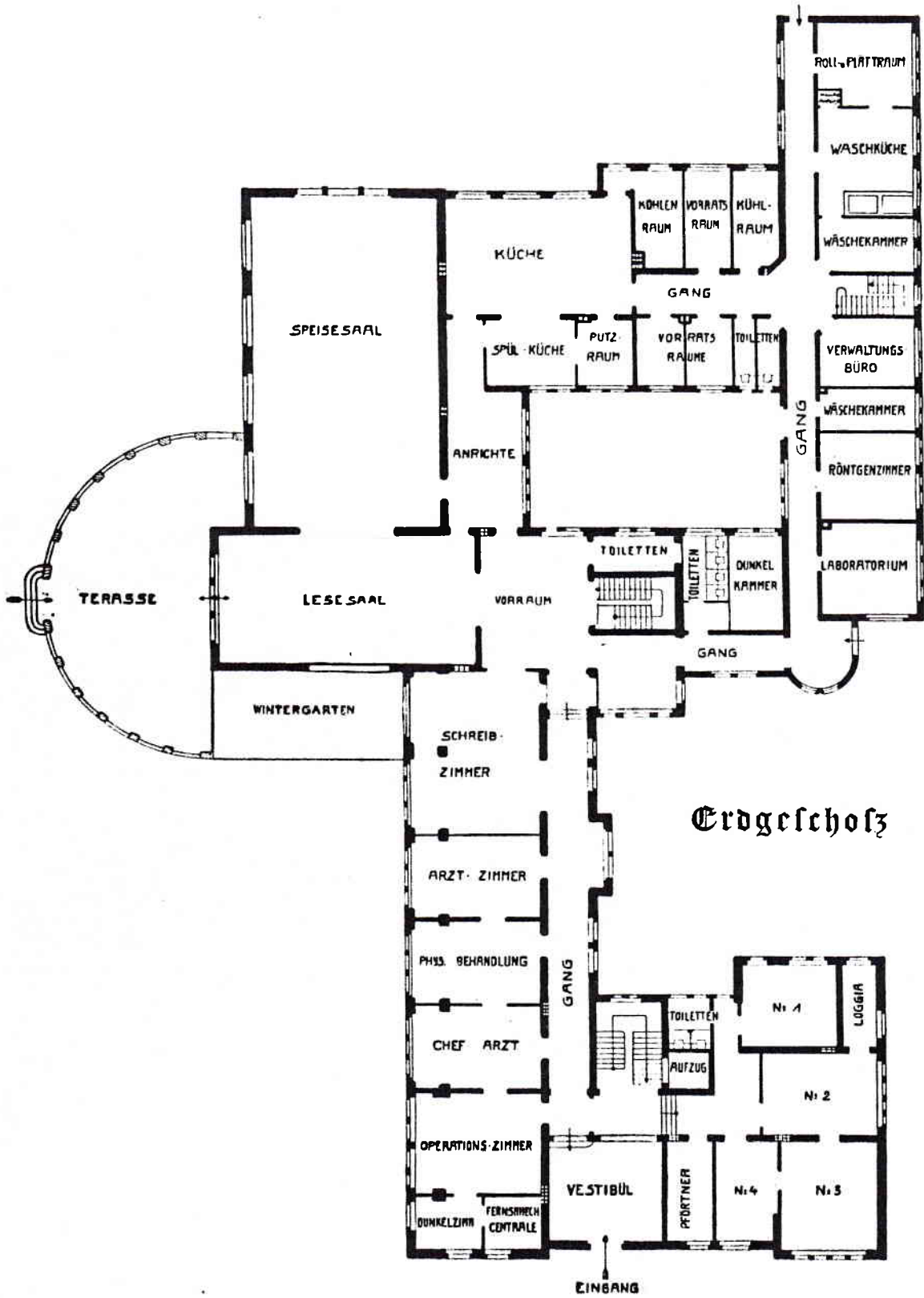
Für Begleitpersonen, welche im Zimmer des Patienten schlafen, wird ein Pensionspreis von Mark ..... pro Tag berechnet. Begleitpersonen mit eigenem Zimmer zahlen inkl. Verpflegung usw. Mark ..... pro Tag.

Die Preise für Kinder werden nach Uebereinkunft festgesetzt.

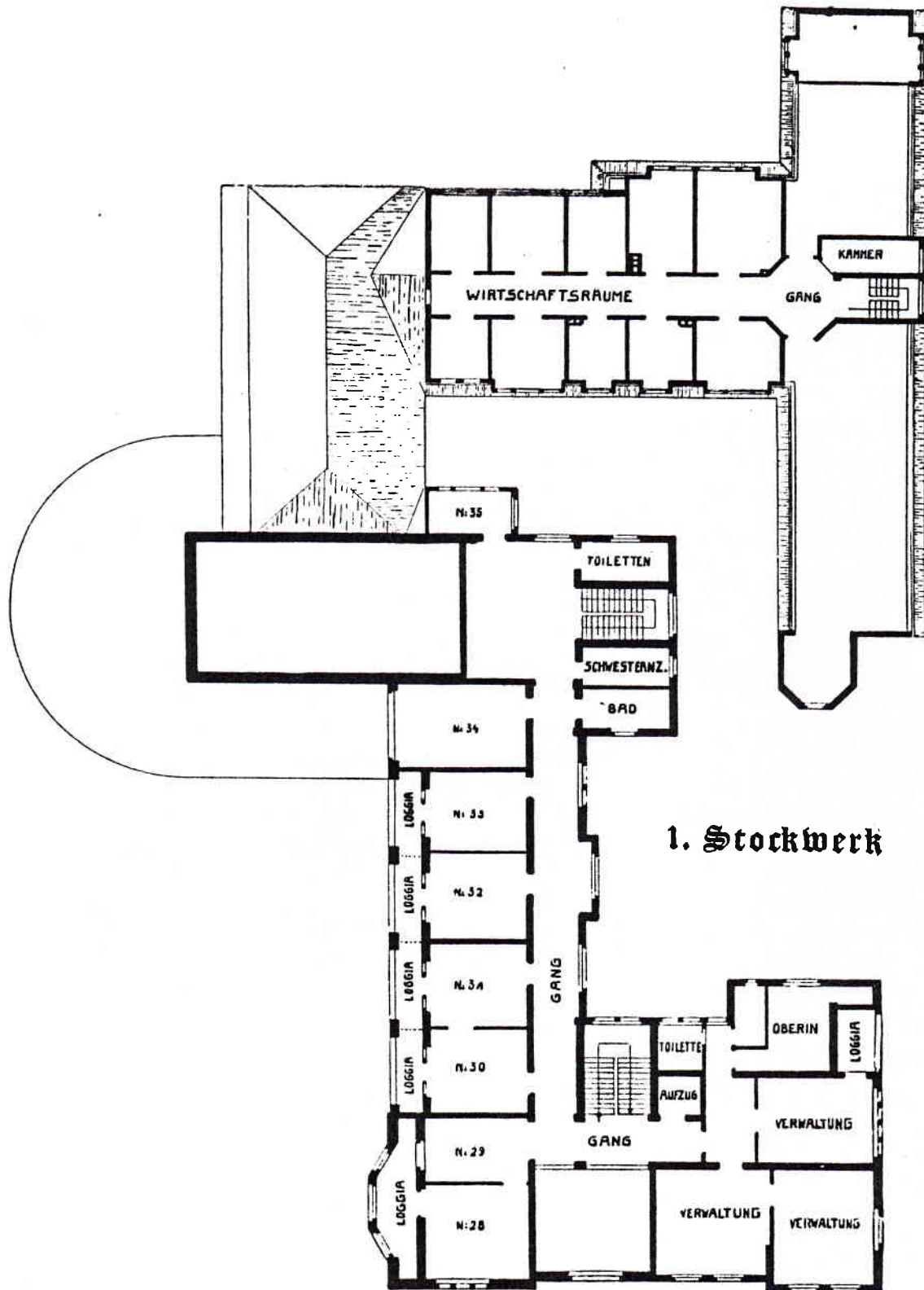
Ausgeschlossen von der Aufnahme sind Geisteskranke.

Die Bettwäsche wird vom Sanatorium gestellt. Aus hygienischen Gründen muß verlangt werden, daß die wollenen Bettdecken sowie ebel. Kissen für Liegestühle entweder selbst mitgebracht oder im Sanatorium als Eigentum angeschafft werden.

Sowohl Ankunft wie Abreise muß 7 Tage vorher angemeldet werden. Bei plötzlicher Abreise werden 3 Tage Pension weiter angerechnet. Für Wertsachen wird nur dann Garantie übernommen, wenn dieselben im Büro hinterlegt werden. Bei einer Unterbrechung der Kur durch kleine Reisen wird während der Abwesenheit das Zimmer voll und die Verpflegung zu 50% angerechnet. Die Rechnungen sind im Voraus für eine Woche zu begleichen.



### Erdgeschoss



1. Stockwerk

1:100